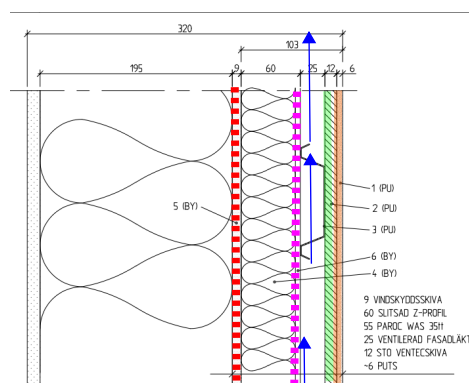







Skötselansvisningar av Fasadyta, trädäck, och plåtar

Väggar



SEKTION 1 / K20.6-201- 1:2
VERTIKALSEKTION GENOM YTTERVÄGG MED REGELSTOMME.

-  . Tätskikt får inte penetreras.
-  . Vindavvisandeskikt får inte penetreras.
In till detta skikt är det ca 43mm från putsad yta.
-  . Luftflöde
-  . Fasadskiva
Skivan är oorganisk och endast till för att bära putsen
Ingen infästning är tillåten
-  . Puts
Fasad ytan tvättas med ljummet vatten och mjuk svamp

Trädäck

- . Trädäck tvättas regelbundet med ljummet vatten och skurborste
- . Golvbrunn finns under trädäcket och är markerat med två kapade trallbrädor ca 250mm långa dessa skall tas upp för att ge åtkomst till brunn
- . Brunnen skall rengöras regelbundet

Plåtar

- . Plåtar tvättas regelbundet med ljummet vatten och mjuk svamp
- OBS blås först bort sand o jord så det inte repas plåten när ni tar med svampen